

LA PROTECTION SOCIALE EN FRANCE ET EN EUROPE

LES CHIFFRES CLÉS

La Direction de la recherche, des études, de l'évaluation et des statistiques (DREES) publie chaque année les résultats des comptes de la protection sociale. Ces derniers fournissent une estimation des dépenses et des ressources de la protection sociale ainsi que leur évolution, sur un champ couvrant l'ensemble des risques auxquels les ménages sont exposés : santé (maladie, invalidité, accidents du travail et maladies professionnelles), vieillesse-survie, famille, emploi, logement, pauvreté et exclusion sociale.

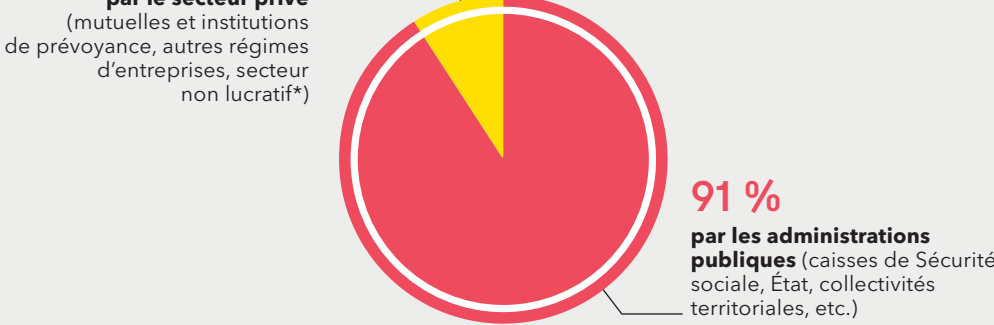
LES PRESTATIONS SOCIALES

DREES
SOCIAL



Sources > DREES, comptes de la protection sociale 2017 ; Eurostat, Sespros.

QUI FINANCE LES PRESTATIONS SOCIALES EN FRANCE ?



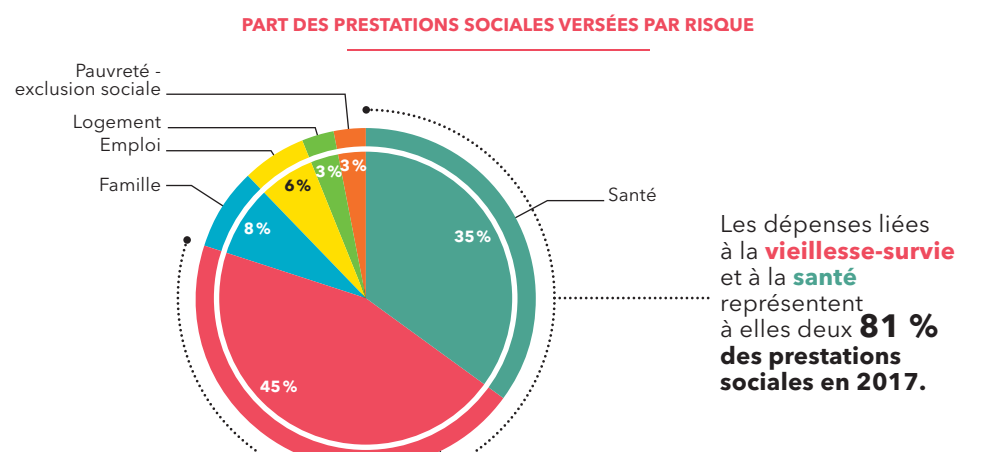
* Par convention, l'activité des sociétés d'assurances est exclue du champ de la protection sociale.

Source > DREES, comptes de la protection sociale 2017.

RÉPARTITION DES PRESTATIONS DE PROTECTION SOCIALE PAR RISQUE EN FRANCE

DREES
SOCIAL

PART DES PRESTATIONS SOCIALES VERSÉES PAR RISQUE



Source > DREES, comptes de la protection sociale 2017.

LES DÉPENSES DE MALADIE



87 %

des prestations du risque maladie sont financées par les **administrations publiques** en 2017.

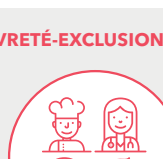
LES PENSIONS DE RETRAITE



43 %

des dépenses des prestations sociales, sont versées par l'administration publique au titre des **pensions de retraite** en 2017 (309,5 milliards d'euros).

PAUVRETÉ-EXCLUSION SOCIALE



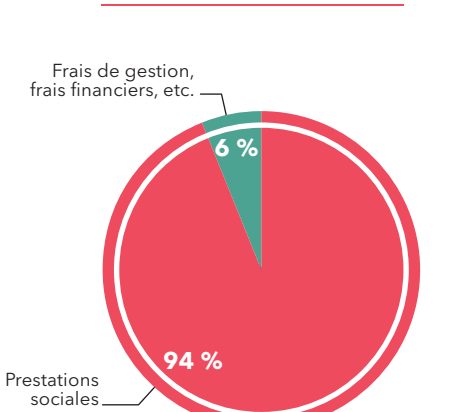
5,9 %

d'augmentation des prestations du risque **pauvreté-exclusion sociale** entre 2016 et 2017. La prime d'activité qui substitue au volet « activité » du RSA et à la prime pour l'emploi depuis 2016, poursuit sa montée en charge en 2017.

DÉPENSES, RESSOURCES ET SOLDE DE LA PROTECTION SOCIALE

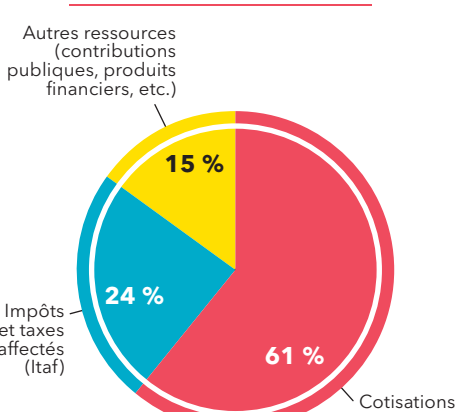
DREES
SOCIAL

LES DÉPENSES DE LA PROTECTION SOCIALE

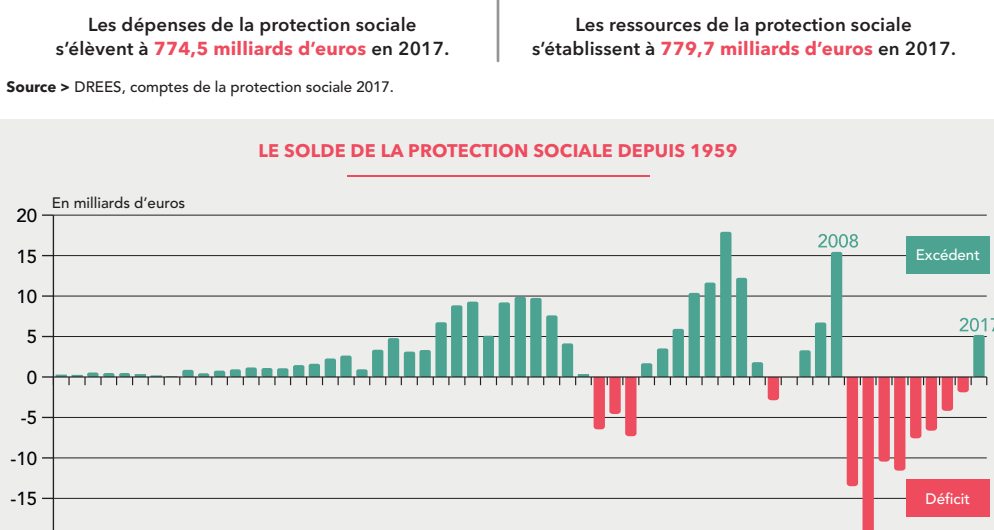


Source > DREES, comptes de la protection sociale 2017.

LES RESSOURCES DE LA PROTECTION SOCIALE



LE SOLDE DE LA PROTECTION SOCIALE DEPUIS 1959

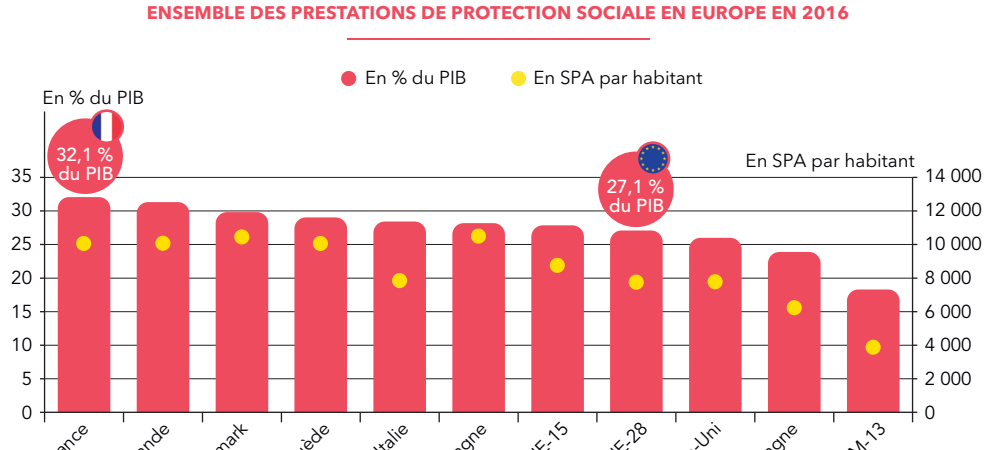


Source > DREES, comptes de la protection sociale 2017.

LA PROTECTION SOCIALE EN EUROPE

DREES
SOCIAL

ENSEMBLE DES PRESTATIONS DE PROTECTION SOCIALE EN EUROPE EN 2016

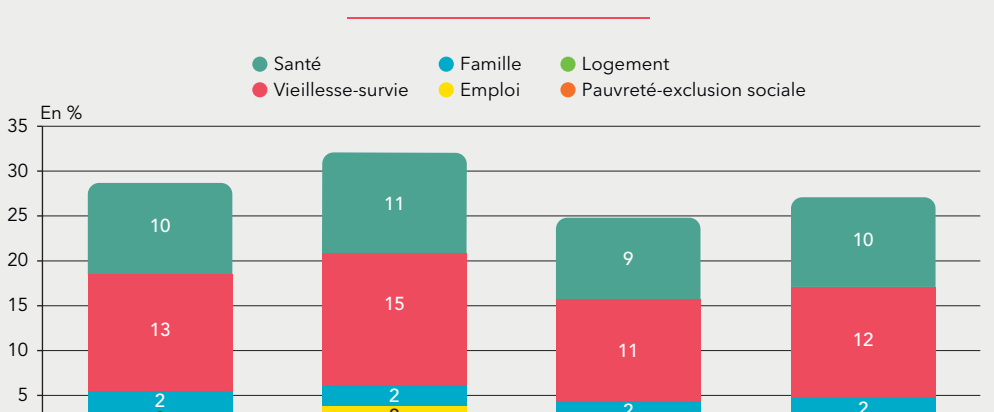


Lecture > En 2016, les prestations de protection sociale atteignent 27,1 % du PIB dans l'UE-28, ce qui correspond à un montant de 7 750 en standard de pouvoir d'achat (SPA) par habitant. Les SPA sont une monnaie fictive de référence commune qui élimine les différences de niveau de prix et permet des comparaisons en volume entre les pays.

Note > NM-13 : Les 13 États membres ayant rejoint l'Union européenne depuis 2004.

Source > Eurostat, Sespros.

PRESTATIONS DE PROTECTION SOCIALE PAR RISQUE EN % DU PIB



Lecture > Entre 2008 et 2016, les dépenses de protection sociale ont augmenté de 4,9 points de PIB en France et de 3,3 points en moyenne dans l'UE-28. En 2008 comme en 2016, la France enregistre davantage de dépenses de prestations sociales au titre de ses risques vieillesse-survie et santé qu'en moyenne dans l'UE-28.

Source > Eurostat, Sespros.

LA PAUVRETÉ ET L'EXCLUSION SOCIALE EN EUROPE

DREES
SOCIAL

ÉVOLUTION DU NOMBRE DE PERSONNES MENACÉES DE PAUVRETÉ OU D'EXCLUSION SOCIALE



ÉVOLUTION DU TAUX DE PAUVRETÉ OU D'EXCLUSION SOCIALE EN EUROPE ENTRE 2008 ET 2017

