




# Champagne-Ardenne

 **LA CHAMPAGNE-ARDENNE** compte 1,33 million d'habitants. Elle est depuis 1999 la seule région en déclin démographique. L'excédent des naissances sur les décès ne compense pas le déficit des arrivées sur les départements, et la région est désormais légèrement plus âgée que le niveau national. Le taux de chômage de Champagne-Ardenne (11,6 %) se situe au-dessus du niveau national (10,5 %). Le taux de pauvreté y est supérieur à la moyenne nationale.

## La situation sanitaire

La situation sanitaire, appréhendée à travers l'espérance de vie à la naissance, est moins favorable que la moyenne nationale. La fréquence des principales ALD est supérieure à la moyenne, sauf pour les démences, moins fréquemment déclarées en Champagne-Ardenne. La prévalence de l'obésité chez les adultes est plus élevée que la moyenne nationale. La prévalence des comportements à risque est supérieure à la moyenne pour la consommation quotidienne de tabac et la consommation régulière d'alcool, et inférieure pour la consommation régulière de cannabis et pour les ivresses répétées. Les taux de dépistage de cancer du sein et du cancer colorectal sont plus élevés que les moyennes nationales. Enfin, la Champagne-Ardenne appartient aux régions où les femmes ont moins recours aux IVG.

## La prise en charge sanitaire et médico-sociale

L'offre sanitaire libérale place la région en dessous de la médiane : la densité de médecins généralistes, de médecins spécialistes, de dentistes, mais aussi de masseurs-kinésithérapeutes, de podologues, d'orthophonistes et d'infirmiers y est inférieure à celle de la majorité des régions. De même, l'offre hospitalière est en dessous de la moyenne nationale en capacité de lits pour les accouchements, SSR et psychiatrie. En revanche, cette offre est supérieure à la moyenne nationale en MCO et HAD. Son taux d'équipements médico-sociaux est supérieur à la moyenne.

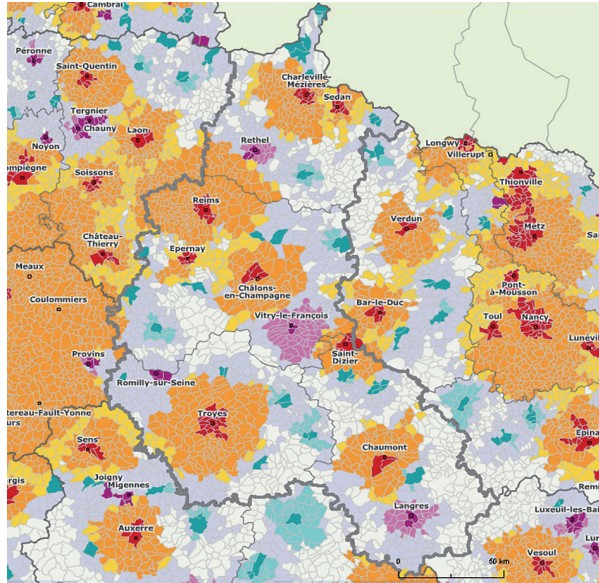
La part des honoraires issue des dépassements de médecins, qu'ils soient omnipraticiens, spécialistes, chirurgiens ou stomatologues, est inférieure à la moyenne nationale, avec un dépassement moyen inférieur à cette moyenne.



## Repères

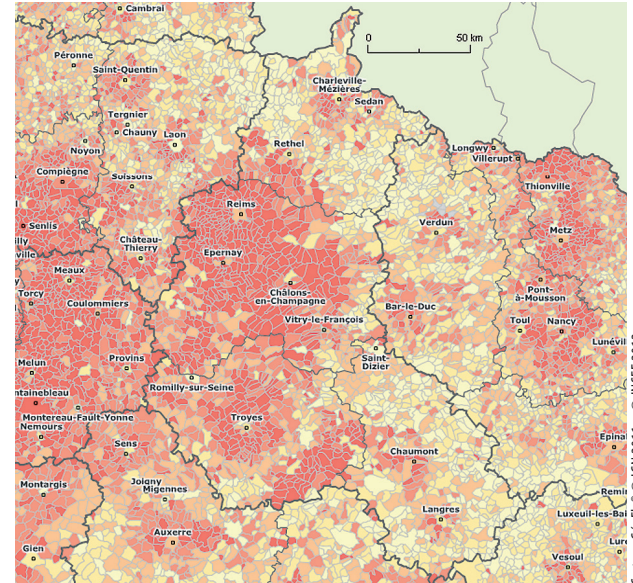
- **En 2012, les hommes ont une espérance de vie de 77,2 ans tandis qu'elle atteint 83,8 ans pour les femmes.**
- **La densité des médecins généralistes s'élève à 100,7 pour 100 000 habitants en 2013.**
- **44,7 lits et places pour 10 000 habitants sont proposés en soins de courte durée (MCO) en 2012.**
- **En 2013, la Champagne-Ardenne compte 16 points d'accueil d'urgences.**
- **Au 14 mars 2014, la région compte 9 MSP en fonctionnement.**

## Zonage en aires urbaines (ZAU) en 2010



- |  |   |
|--|---|
| <span style="color: red;">■</span> Grand pôle                                  | <span style="color: teal;">■</span> Petit pôle                    |
| <span style="color: orange;">■</span> Couronne d'un grand pôle                 | <span style="color: lightblue;">■</span> Couronne d'un petit pôle |
| <span style="color: yellow;">■</span> Multipolarisé des grandes aires urbaines | <span style="color: lightgrey;">■</span> Autre multipolarisé      |
| <span style="color: purple;">■</span> Moyen pôle                               | <span style="color: white;">■</span> Commune isolée               |
| <span style="color: pink;">■</span> Couronne d'un moyen pôle                   | <span style="color: white;">■</span> hors influence des pôles     |

## Revenu net moyen imposable par foyer fiscal en 2009



- |  |                         |
|--|-------------------------|
| <span style="color: red;">■</span> > 25 353 €                  | — Limite régionale      |
| <span style="color: orange;">■</span> 21 846 € - 25 353 €      | — Limite départementale |
| <span style="color: yellow;">■</span> 19 572 € - 21 846 €      | — Limite communale      |
| <span style="color: lightyellow;">■</span> 17 463 € - 19 572 € |                         |
| <span style="color: lightgreen;">■</span> < 17 463 €           |                         |
| <span style="color: white;">■</span> Non disponible            |                         |

Cartes : GéoFla® © IGI 2011 - © INSEE 2012