

Nord - Pas-de-Calais



LA POPULATION DU NORD - PAS-DE-CALAIS s'élève à 4,04 millions d'habitants et est la plus jeune de France métropolitaine. Le taux de chômage régional demeure très important : au 3^e trimestre 2013, il atteint 14 %. La région est fortement concernée par les politiques sociales : 10 % des habitants sont bénéficiaires de la CMU-C, soit 3,4 points de plus que la valeur de France métropolitaine. Le taux de pauvreté du Nord - Pas-de-Calais est plus élevé que la moyenne nationale.

La situation sanitaire

La situation sanitaire, appréhendée à travers l'espérance de vie à la naissance et les taux de décès standardisés pour les pathologies les plus fréquentes, est moins favorable que la moyenne nationale. La fréquence des principales ALD est plus élevée que la moyenne nationale notamment pour le diabète. La prévalence de l'obésité chez l'adulte est au-dessus de la moyenne nationale. La consommation de substances psychoactives chez les jeunes de 17 ans est inférieure à la moyenne nationale. Les taux de participation aux dépistages organisés du cancer du sein et du cancer colorectal sont en dessous des moyennes nationales. Le taux d'IVG est supérieur à celui de la France métropolitaine. Le taux de césariennes est en dessous du niveau national.

La prise en charge sanitaire et médico-sociale

L'offre ambulatoire place la région en dessous de la médiane pour les médecins spécialistes, les chirurgiens dentistes et les infirmiers libéraux. En revanche les densités de médecins généralistes, de masseurs-kinésithérapeutes, d'orthophonistes et de pédicures-podologues sont au-dessus de la moyenne nationale. L'offre hospitalière est en dessous de la moyenne nationale en psychiatrie et SSR, mais au-dessus de la moyenne en MCO, nombre de lits pour 1 000 accouchements et HAD. Le taux d'équipements en établissements pour personnes handicapées place la région au-dessus de la moyenne nationale.

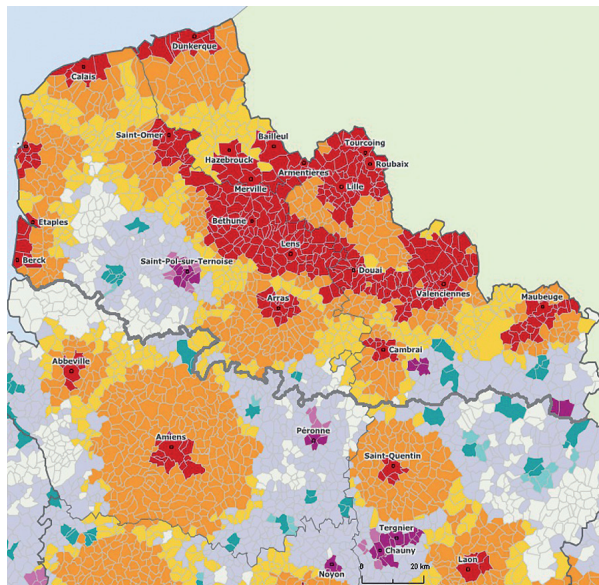
Le taux d'équipement en établissements pour personnes âgées place la région en dessous. La part des honoraires issue des dépassements de médecins, omnipraticiens, spécialistes ou chirurgiens est inférieure à la moyenne nationale, avec un dépassement moyen inférieur à cette moyenne.



Repères

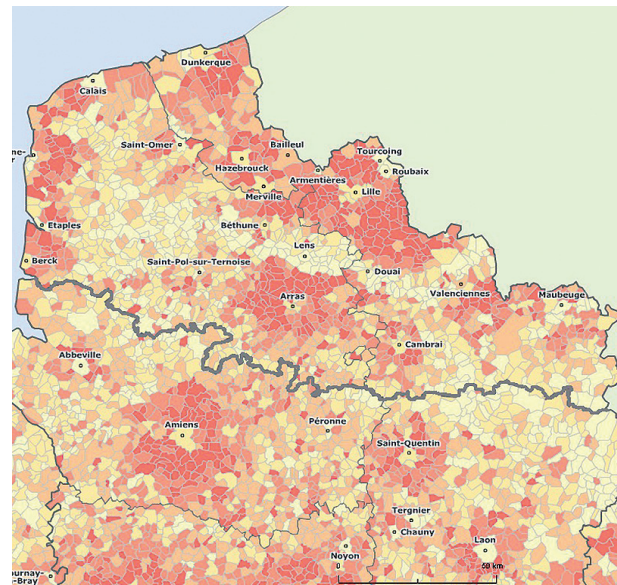
- **En 2012**, les hommes ont une espérance de vie de 75,4 ans tandis qu'elle atteint 82,8 ans pour les femmes.
- **La densité des médecins généralistes** s'élève à 108,1 pour 100 000 habitants en 2013.
- **41,3 lits et places** pour 10 000 habitants sont proposés en soins de courte durée (MCO) en 2012.
- **En 2013**, le Nord - Pas-de-Calais compte 36 points d'accueil d'urgences.
- **Au 14 mars 2014**, la région compte 17 MSP en fonctionnement.

Zonage en aires urbaines (ZAU) en 2010



- Grand pôle
- Couronne d'un grand pôle
- Multipolarisé des grandes aires urbaines
- Moyen pôle
- Couronne d'un moyen pôle
- Petit pôle
- Couronne d'un petit pôle
- Autre multipolarisé
- Commune isolée hors influence des pôles

Revenu net moyen imposable par foyer fiscal en 2009



- > 25 353 €
- 21 846 € - 25 353 €
- 19 572 € - 21 846 €
- 17 463 € - 19 572 €
- < 17 463 €
- Non disponible
- Limite régionale
- Limite départementale
- Limite communale

Cartes : GéoFla® © IGI 2011 - © INSEE 2012