



# Poitou-Charentes



**LA RÉGION POITOU-CHARENTES** compte 1,79 million d'habitants. Au carrefour des régions de l'Ouest et du Sud-Ouest, Poitou-Charentes est une région attractive. Entre 2006 et 2012, la population a augmenté en moyenne de 0,6 % par an. Les services marchands ont pris une place croissante dans l'économie. C'est environ 1 euro sur 2 créé qui émane de ce secteur. Le taux de chômage de Poitou-Charentes (10 %) est légèrement inférieur à celui de la Métropole dans son ensemble.

## La situation sanitaire

La situation sanitaire, appréhendée à travers l'espérance de vie à la naissance est moins favorable qu'au niveau national, à l'exception de l'espérance de vie à la naissance des femmes. Les fréquences des ALD diabètes, AVC et des démences sont inférieures à la moyenne nationale ; concernant les ALD cancers et maladie coronaire, leurs fréquences sont supérieures à la moyenne nationale. La prévalence de l'obésité est en dessous du niveau national. La prévalence des comportements à risque (consommation régulière de substances psychoactives) est au-dessus de la moyenne, à l'exception de la consommation régulière de cannabis. Les taux de participation aux dépistages du cancer du sein et du cancer colorectal sont au-dessus de la moyenne. Le taux d'IVG est inférieur à celle-ci. Le taux de césariennes est en dessous de la moyenne nationale.



## La prise en charge sanitaire et médico-sociale

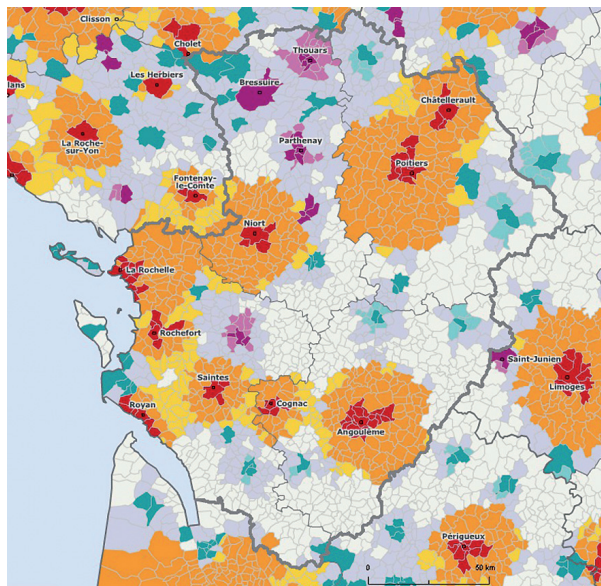
La densité de médecins généralistes de Poitou-Charentes est égale à la densité nationale. En revanche, la densité de spécialistes, de chirurgiens-dentistes, mais aussi de masseurs-kinésithérapeutes et d'infirmiers y est inférieure à celle de la majorité des régions. De même, l'offre hospitalière est inférieure à la moyenne nationale en MCO, psychiatrie, SSR et en HAD, mais légèrement supérieure en capacité de lits pour les accouchements. Son taux d'équipements pour personnes handicapées et pour personnes âgées situe Poitou-Charentes au-dessus de la moyenne nationale.

La part des honoraires issue des dépassements de médecins, omnipraticiens, spécialistes ou chirurgiens est inférieure à la moyenne nationale, avec un dépassement moyen inférieur à cette moyenne.

## Repères

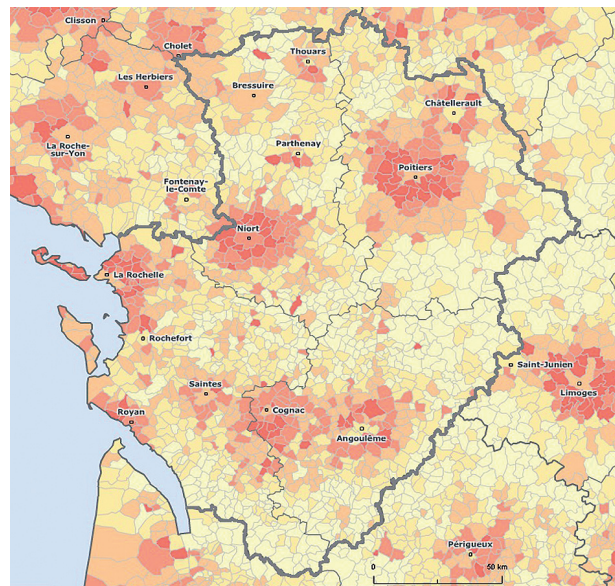
- **En 2012**, les hommes ont une espérance de vie de 78,3 ans tandis qu'elle atteint 85 ans pour les femmes.
- **La densité des médecins généralistes s'élève à 108,5 pour 100 000 habitants en 2013.**
- **35,9 lits et places pour 10 000 habitants sont proposés en soins de courte durée (MCO) en 2012.**
- **En 2013**, Poitou-Charentes compte 27 points d'accueil d'urgences.
- **Au 14 mars 2014**, la région compte 16 MSP en fonctionnement.

## Zonage en aires urbaines (ZAU) en 2010



- |  |   |
|--|---|
| <span style="color: red;">■</span> Grand pôle                                  | <span style="color: teal;">■</span> Petit pôle                    |
| <span style="color: orange;">■</span> Couronne d'un grand pôle                 | <span style="color: lightblue;">■</span> Couronne d'un petit pôle |
| <span style="color: yellow;">■</span> Multipolarisé des grandes aires urbaines | <span style="color: lightpurple;">■</span> Autre multipolarisé    |
| <span style="color: purple;">■</span> Moyen pôle                               | <span style="color: lightgrey;">■</span> Commune isolée           |
| <span style="color: pink;">■</span> Couronne d'un moyen pôle                   | <span style="color: white;">■</span> hors influence des pôles     |

## Revenu net moyen imposable par foyer fiscal en 2009



- |   |  |
|---|--|
| <span style="color: darkred;">■</span> > 25 353 €         | <span style="color: grey;">—</span> Limite régionale           |
| <span style="color: red;">■</span> 21 846 € - 25 353 €    | <span style="color: lightgrey;">—</span> Limite départementale |
| <span style="color: orange;">■</span> 19 572 € - 21 846 € | <span style="color: white;">—</span> Limite communale          |
| <span style="color: yellow;">■</span> 17 463 € - 19 572 € |  |
| <span style="color: lightyellow;">■</span> < 17 463 €     |  |
| <span style="color: white;">■</span> Non disponible       |  |

Cartes : GéoFla® © IGH 2011 - © INSEE 2012