

**Santé et itinéraire professionnel :
les apports de l'enquête SIP**

Les conditions de travail au fil des générations

Bastien Virely

mardi 2 octobre 2012

Plan

□ L'évolution des conditions de travail au cours du parcours selon les générations :

- Une pénibilité physique perçue qui se maintient
- Un vécu du travail qui se dégrade
- Les évolutions mesurées par l'enquête SIP : quelques précautions d'interprétation

□ Précarité de l'emploi et pénibilité

- Etude du début des parcours professionnels des générations nées dans les années 50 et 60

Maintien de la pénibilité perçue des conditions physiques du travail

☐ Quatre contraintes physiques décrites de mémoire pour chaque emploi passé

- « Mon travail m'obligeait à ne pas dormir entre minuit et 5h du matin »
- « Je devais effectuer un travail répétitif sous contrainte de temps ou un travail à la chaîne »
- « Mon travail était physiquement exigeant : charges lourdes, postures pénibles, bruit, température excessive, vibrations »
- « J'étais exposé à des produits nocifs ou toxiques : poussières, fumées, microbes, autres agents infectieux, produits chimiques »

☐ Réponses possibles : « toujours », « souvent », « parfois », « jamais »

mardi 2 octobre 2012

Santé et itinéraire professionnel :
les apports de l'enquête SIP

Maintien de la pénibilité perçue des conditions physiques du travail

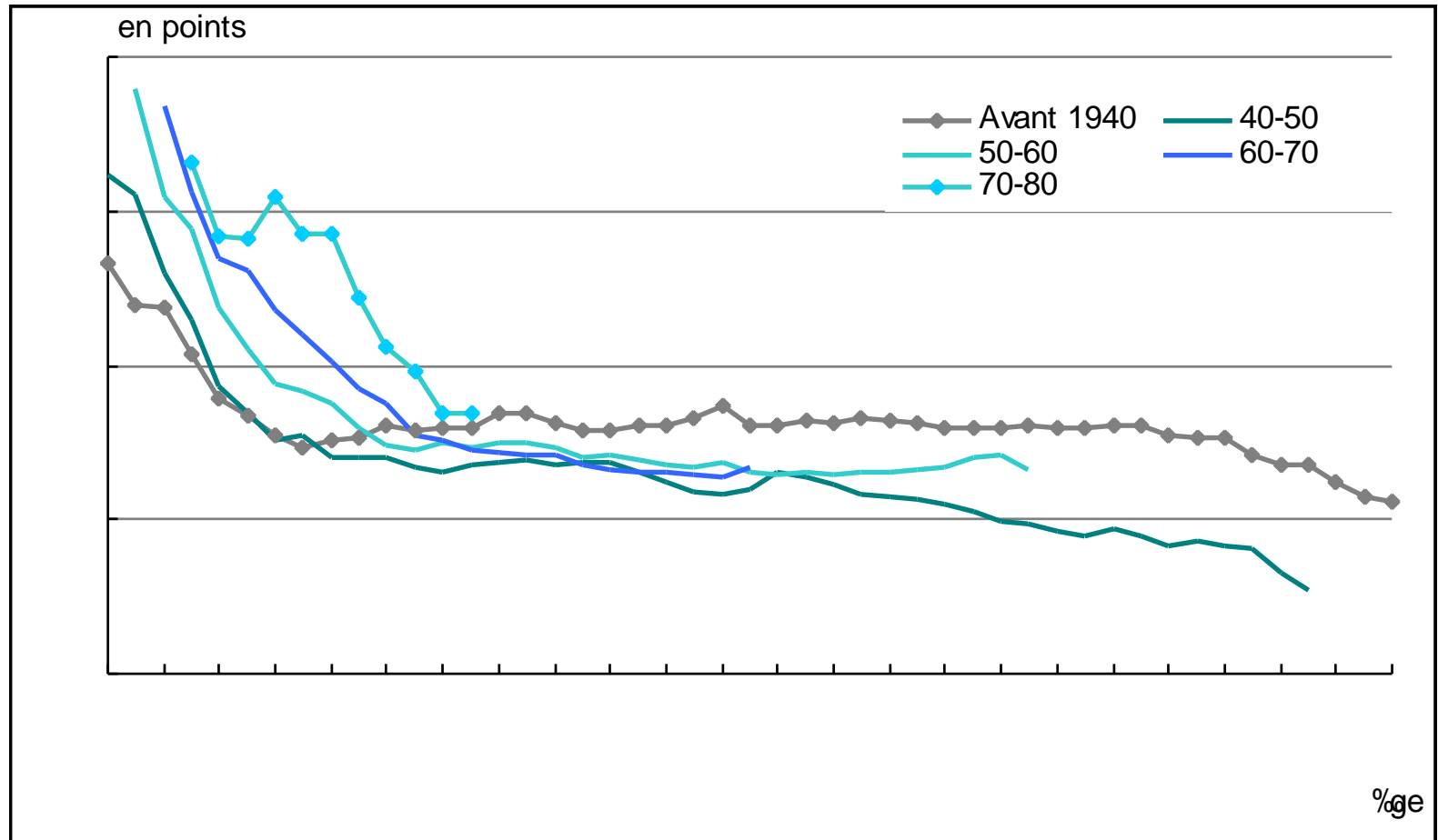
□ Calcul d'un score de pénibilité physique pour chaque année de la carrière professionnelle.

Pour chaque pénibilité physique et chaque année :

- « toujours »= 3
- « souvent »= 2
- « parfois »= 1
- « jamais »= 0

Score synthétique de pénibilité physique cette année là =somme des scores des quatre contraintes physiques => le score augmente avec la pénibilité.

Maintien de la pénibilité perçue des conditions physiques du travail



Champ : France métropolitaine, personnes en emploi à l'âge considéré.

Source : Dares, Drees, enquête SIP, 2007.

mardi 2 octobre 2012

Santé et itinéraire professionnel :
les apports de l'enquête SIP

Détérioration des conditions organisationnelles et psychosociales

□ Six contraintes psychosociales décrites de mémoire pour chaque emploi passé

- « Je pouvais employer pleinement mes compétences »
- « Je travaillais sous pression »
- « Je vivais des tensions avec un public : clients, usagers, patients, élèves, parents... »
- « Mon travail était reconnu à sa juste valeur »
- « J'avais du mal à concilier travail et obligations familiales »
- « J'avais de bonnes relations de travail avec mes collègues »

□ Réponses possibles : « toujours », « souvent », « parfois », « jamais »

Détérioration des conditions organisationnelles et psychosociales

□ Calcul d'un score de pénibilité psychosociale pour chaque année de la carrière professionnelle.

Pour chaque contrainte et chaque année (inversement pour reconnaissance et relations avec collègues) :

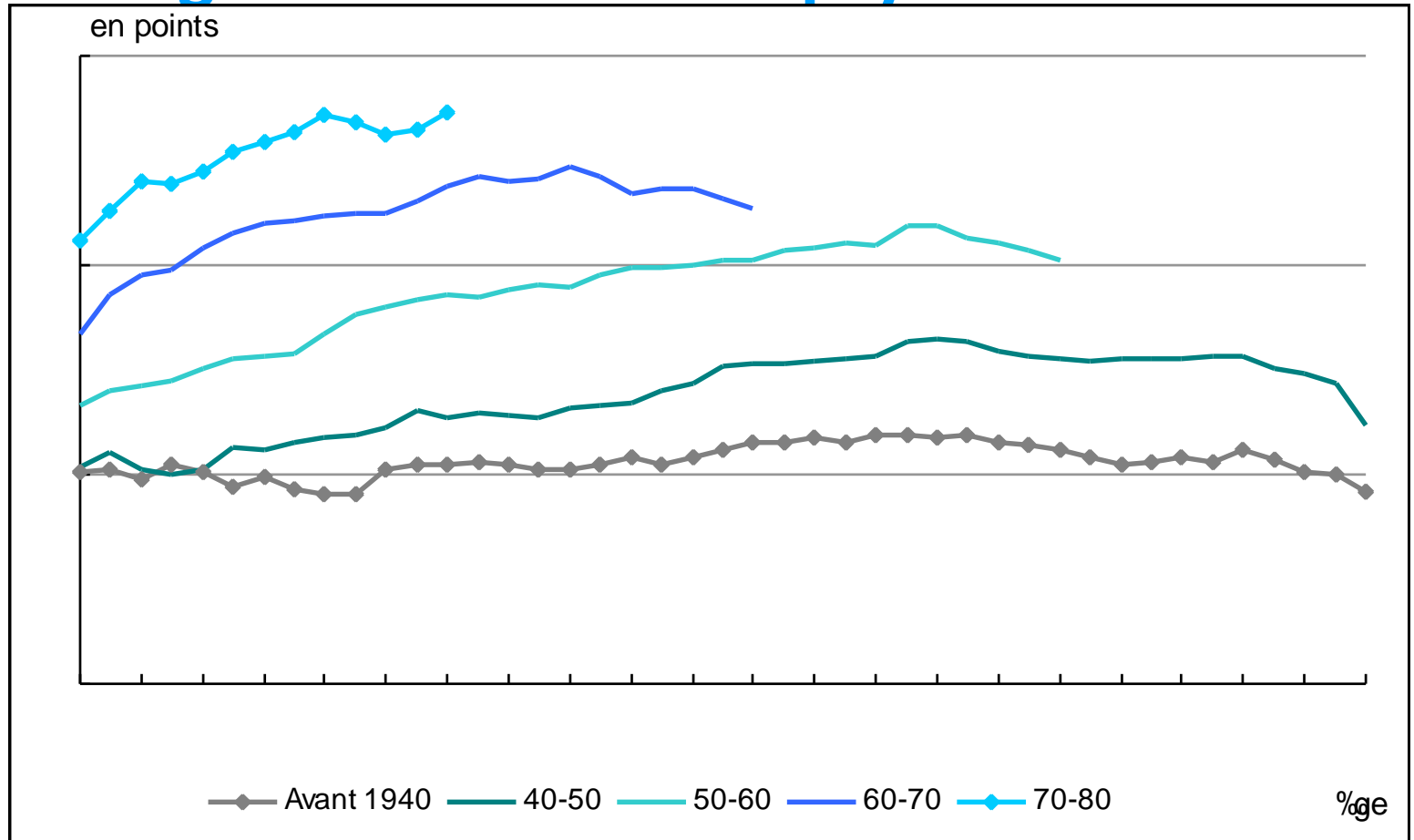
- « toujours »= 3
- « souvent »= 2
- « parfois »= 1
- « jamais »= 0

Score synthétique de pénibilité psychosociale cette année là =somme des scores des six contraintes => le score augmente avec la pénibilité.

mardi 2 octobre 2012

Santé et itinéraire professionnel :
les apports de l'enquête SIP

Détérioration des conditions organisationnelles et psychosociales



Champ : France métropolitaine, personnes en emploi à l'âge considéré.

Source : Dares, Drees, enquête SIP, 2007.

mardi 2 octobre 2012

Santé et itinéraire professionnel :
les apports de l'enquête SIP

L'interprétation des déclarations rétrospectives sur les conditions de travail dans l'enquête SIP

□ Dans l'enquête SIP, les informations sur la passé sont rétrospectives

- Un biais de mémoire?
- Une reconstruction des conditions de travail passées?

Plan

□ L'évolution des conditions de travail au cours du parcours selon les générations :

- Une pénibilité physique perçue qui se maintient
- Un vécu du travail qui se dégrade
- Les évolutions mesurées par l'enquête SIP : quelques précautions d'interprétation

□ Précarité de l'emploi et pénibilité

- Etude du début des parcours professionnels des générations nées dans les années 50 et 60

Précarité et pénibilité : les débuts de parcours des générations 50 et 60

□ Quatre catégories d'itinéraires jusqu'à 35 ans

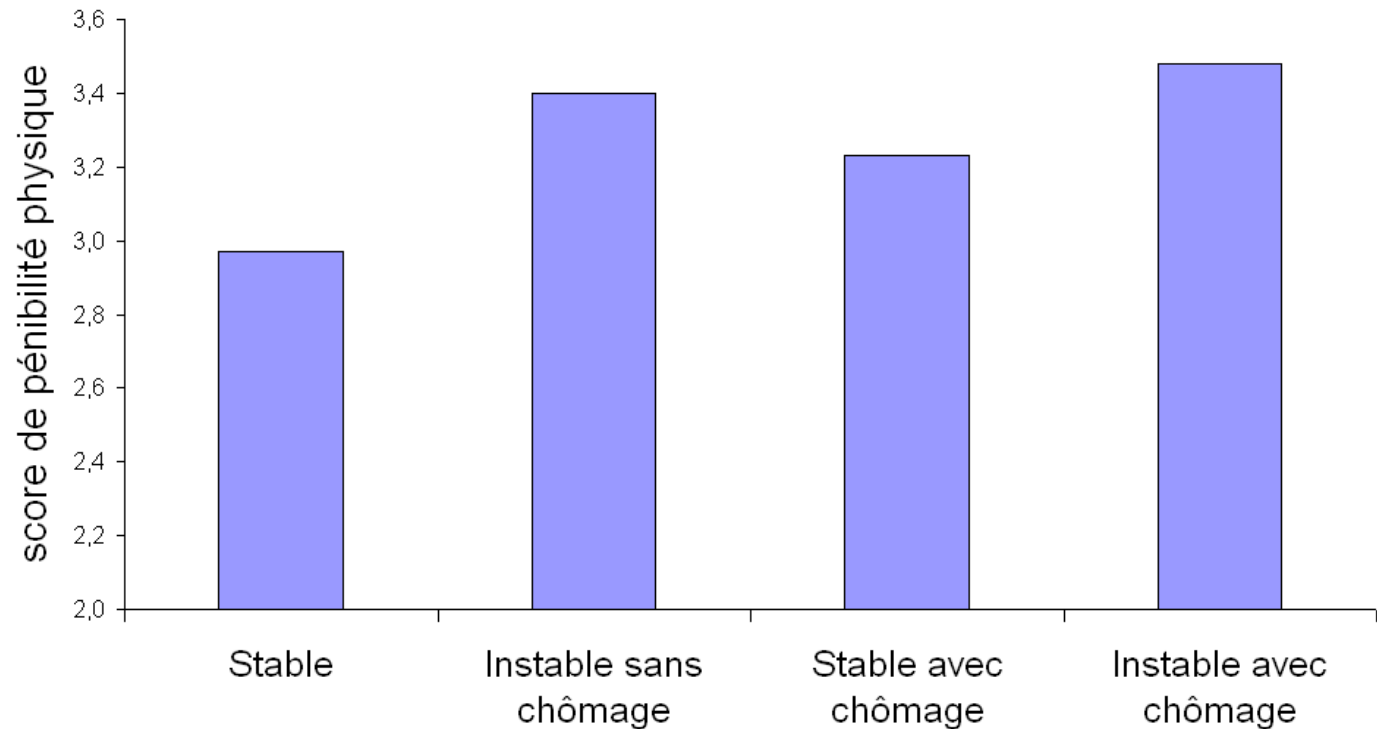
- itinéraires stables (pas plus de trois emplois occupés avant 35 ans, sans passage par le chômage)
- itinéraires instables (+ de 3 emplois) sans chômage
- itinéraires stables avec passage par le chômage
- itinéraires instables avec passage par le chômage

mardi 2 octobre 2012

Santé et itinéraire professionnel :
les apports de l'enquête SIP

Les hommes aux parcours « instables » jusqu'à 35 ans ont connu plus de pénibilités physiques

pour les hommes



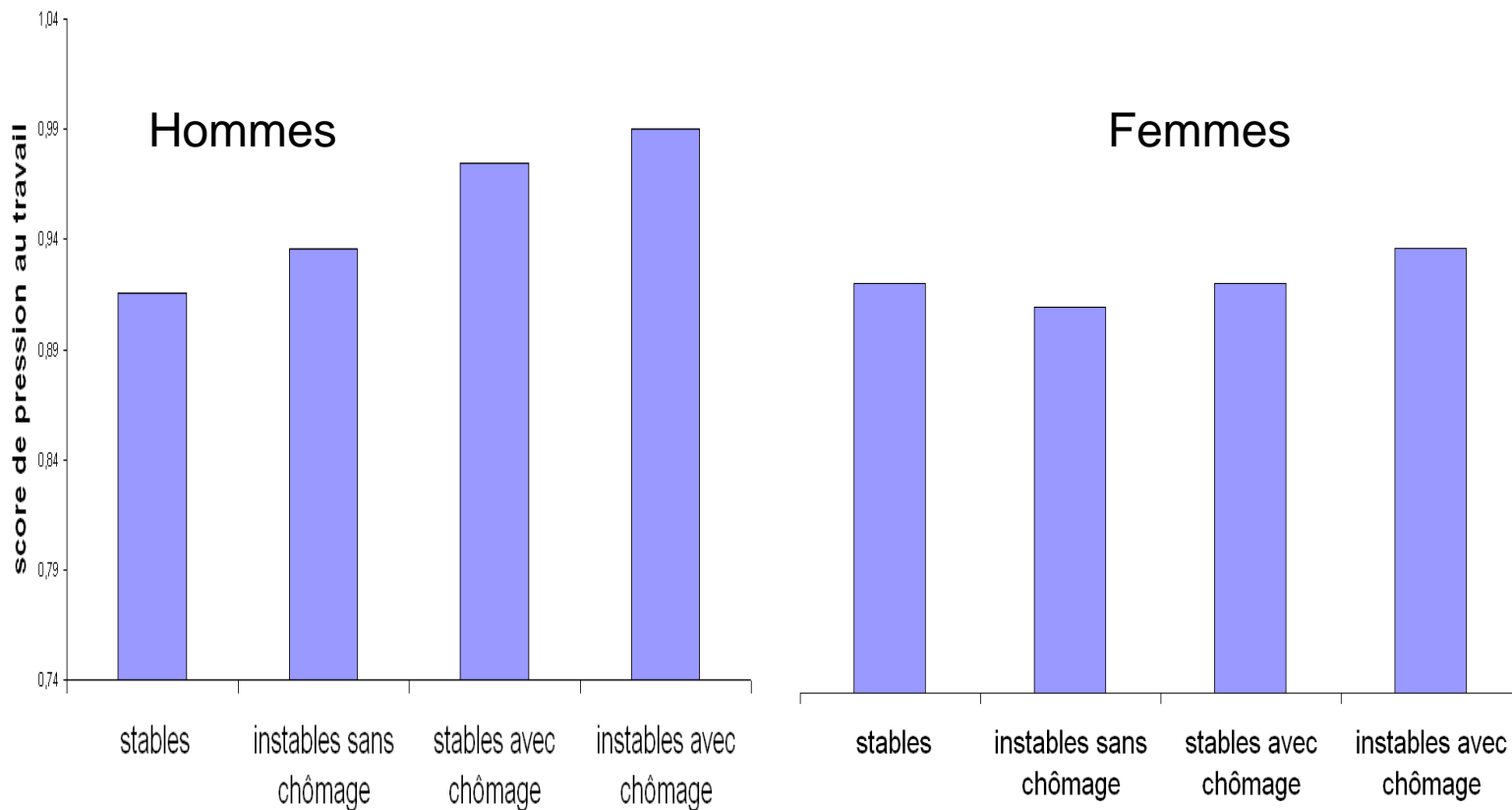
Source : enquête SIP 2007

Champ : hommes nés dans les années 1950 et 1960

mardi 2 octobre 2012

Santé et itinéraire professionnel :
les apports de l'enquête SIP

Les actifs « instables avec chômage » jusqu'à 35 ans ont connu plus de pression au travail



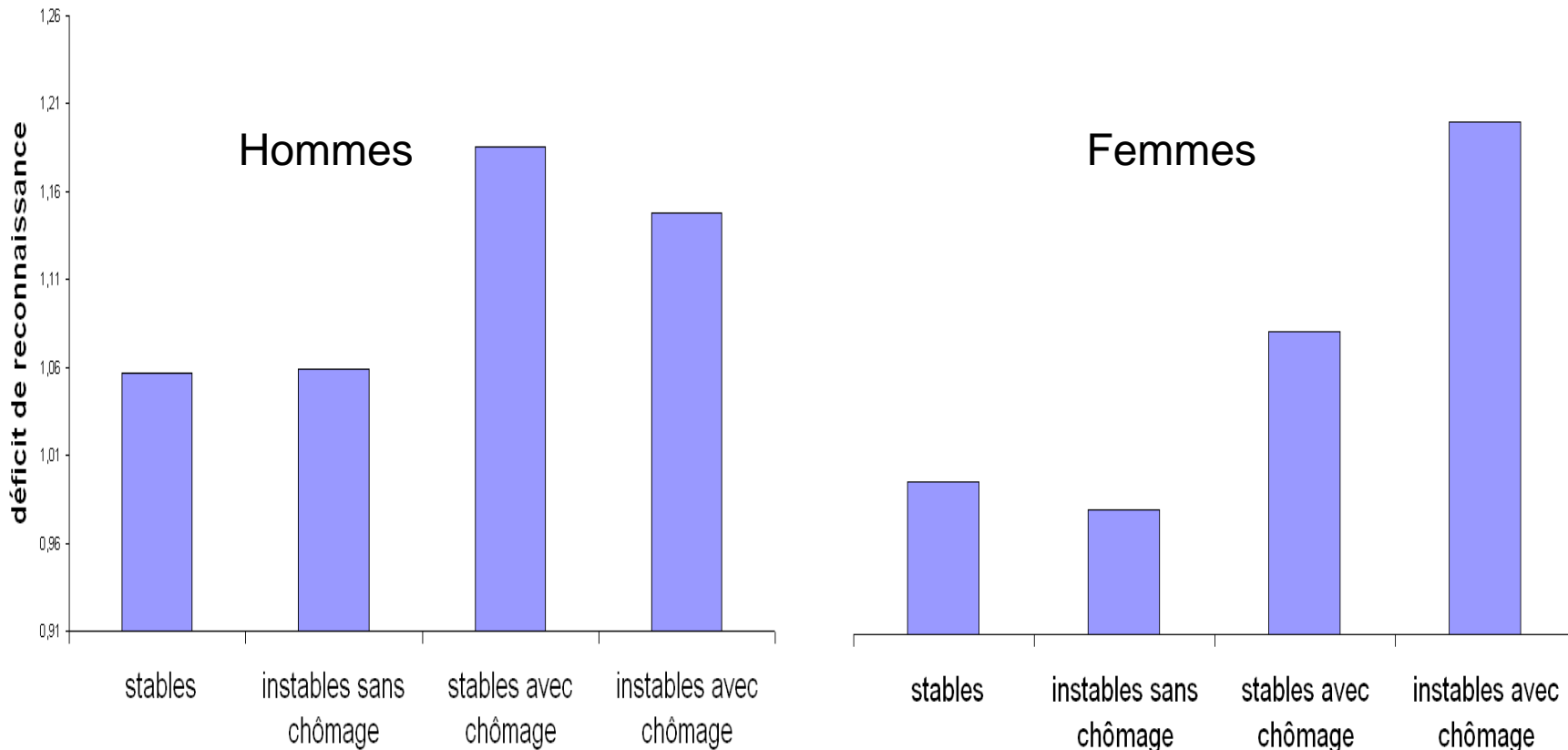
Source : enquête SIP 2007

Champ: personnes nées dans les années 1950 et 1960

mardi 2 octobre 2012

Santé et itinéraire professionnel :
les apports de l'enquête SIP

Les actifs « instables avec chômage » jusqu'à 35 ans ont connu moins de reconnaissance au travail



Source : enquête SIP 2007

Champ : personnes nées dans les années 1950 et 1960

mardi 2 octobre 2012

Santé et itinéraire professionnel :
les apports de l'enquête SIP

Conclusion

□ Selon l'enquête SIP, les travailleurs font face à :

- De génération en génération :
 - Un niveau de pénibilités physiques qui reste stable
 - À un niveau de plus en plus important de contraintes psychosociales
- Parmi les générations nées dans les années 1950 1960
 - un cumul entre instabilité de l'emploi et contraintes du travail

□ La dimension rétrospective de l'enquête SIP

- Permet une très grande richesse d'informations sur les conditions de travail (large population, dimension rétrospective) et plus largement les parcours professionnels
- suppose un travail d'interprétation des comportements de déclaration des enquêtés

mardi 2 octobre 2012

Santé et itinéraire professionnel :
les apports de l'enquête SIP